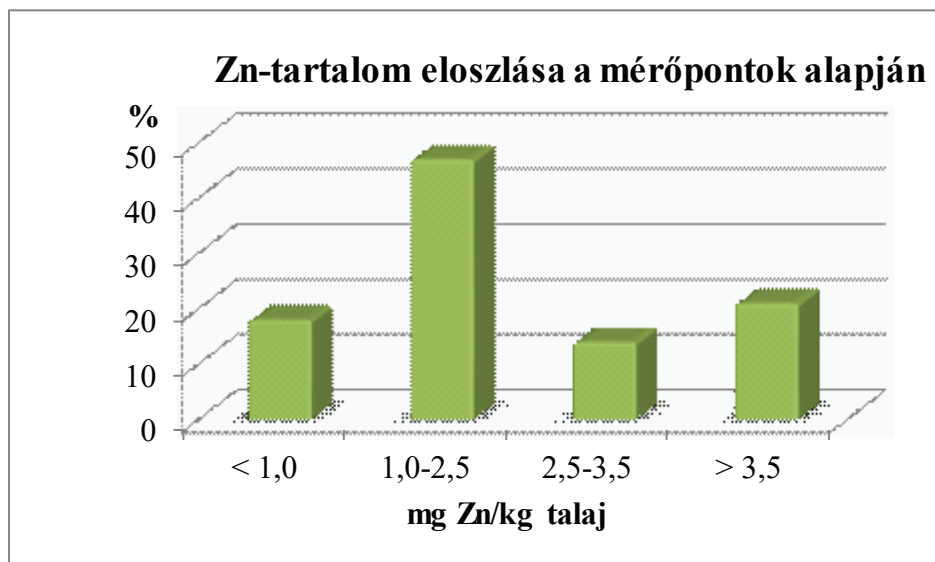


„Csöppnyi” cink a minőségi növénytermesztésért!

Napjainkban a makroelemek pótlására helyezük a legnagyobb hangsúlyt, pedig a minőségi növénytermesztésben nélkülözhetetlen a megfelelő mikro- és mezoelem utánpótlás is. A cink kiemelt szerepet tölt be a mikroelemek között a szántóföldi növénytermesztésben, mert részt vesz a fehérjésztézisben, a sejtosztódásban és közvetve az auxinképződést is segíti. A cink serkenti a magképződést, a gyökérnövekedést, valamint a növények betegségekkel, illetve környezeti hatásokkal szembeni ellenálló képességét. A magyar talajok nagy része cinkhiányos, ráadásul a cink mozgékonyasága a talajban csekély, az összes cinktartalom csupán 1%-a mobilis. A cink felvételét számos tényező gátolja. Például a talaj magas pH értéke vagy nagy mésztartalma okozhat cinkhiányt, a hideg, aszályos vagy túl nedves talaj is gátolhatja a mikroelem felvételt. Az antagonizmusokból fakadóan a foszfor és kalcium túladagolás is indukálhat cinkhiányt. A különböző talajok cink ellátottságának megítélését a következő táblázat mutatja be.

A cink hiánya akár komoly termésvesztést is okozhat, ezért a cink pótlásáról mindenképp gondoskodni kell! Erre nyújt kiváló megoldást a **Csöpp Mix Cink-amin komplex!** Magas cinktartalmú műtrágyaoldat, mely minden növény számára biztosítja az erőteljes gyökérendszert. A cink-amin komplex formulája biztosítja a hatóanyagok gyors felvételét és magas hasznosulását. Erőteljes, jól fejlett gyökérszövetnek köszönhetően a talajban lévő tápanyagok felvétele is hatékonyabb, azáltal, hogy a **Csöpp Mix Cink-amin komplex** növeli a gyökértömeget, és serkenti a gyökérnövekedést, javítja a termésminőséget és a növények stressz tűrő képességét is. Alkalmazása javasolt az első tavaszi kezelések során 0,5-1 l/ha dózisban repcében és őszi kalászosokban, valamint az állókultúrákban, hiszen számukra is kitűnő segítséget nyújt a gyökérindulásnál.



Forrás: Magyarország talajainak állapota a Talajvédelmi Információs és Monitoring rendszer (TIM) adatai alapján



www.csoppmix.hu